



INFORMATION REVIEW OF HIGHER EDUCATION



-
-
-
-
-
-
-

2015

10

2019 2

2035

2018

693

				186	169	192			
26.84%	24.39%	27.85%					CSCD		
		CSSCI					SCI	SSCI	A&HCI
		503	350	316				72.58%	50.51%
45.60%			11	4	27		450		
		64.94%	7	4					
							204	63	49
	70.3%	41.4%	19.1%				15.17	2.58	

1.67

3

9

16

2018

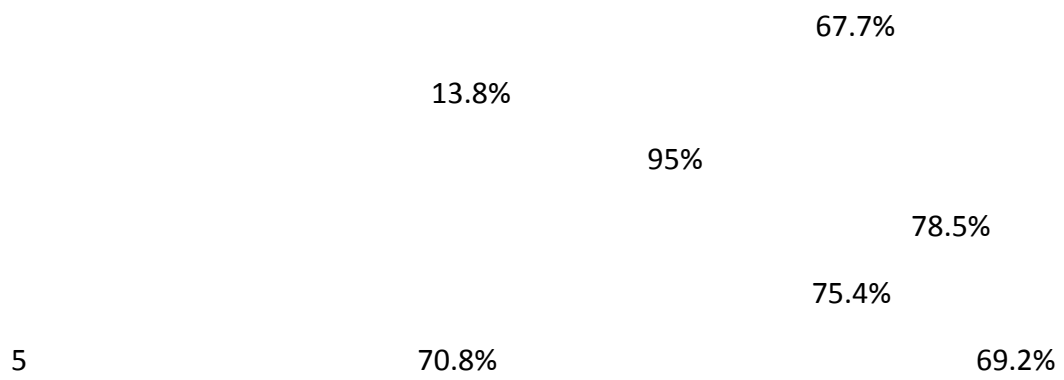
20

2019

6

2020 3 12

http://paper.jyb.cn/zgjyb/html/2020-03/12/content_577007.htm



3

63.1%

5

985

211

1999

1999

160

2016

772

	2008	1061	
2016	940	2018	2020

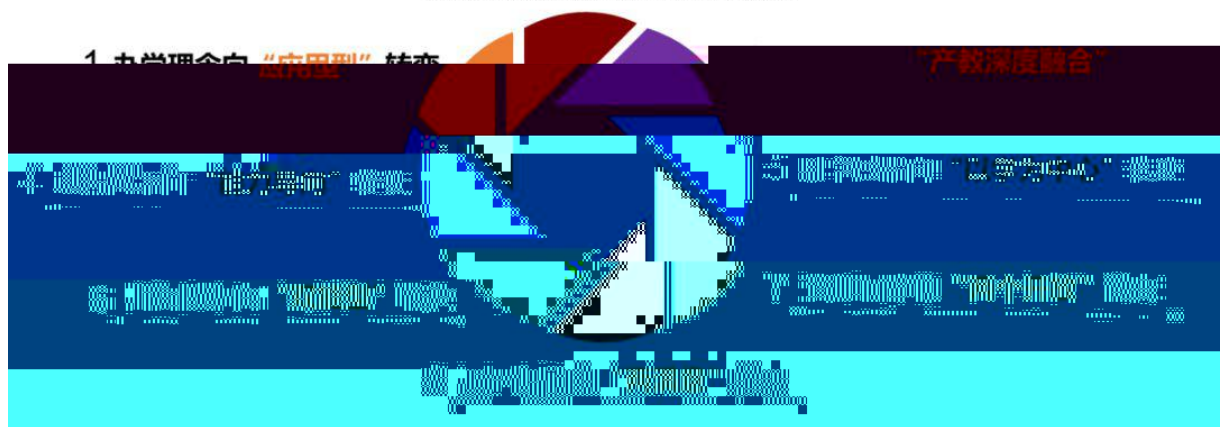
2012 3

1998

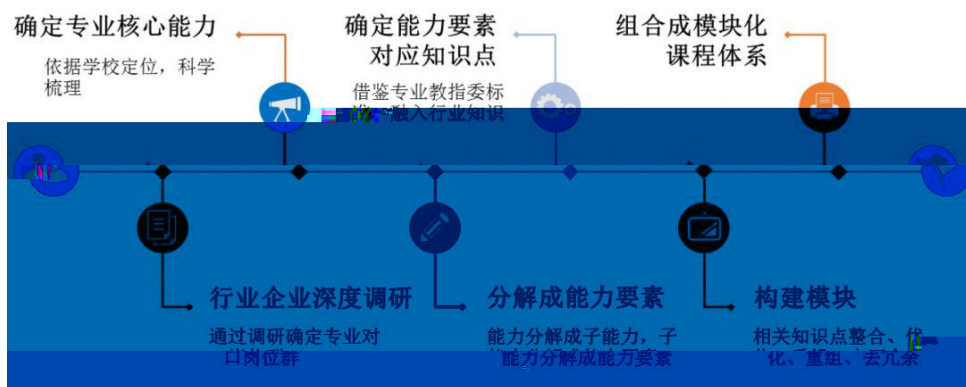
21

2018 5 .

2 专业结构向“需求导向”转变



模块化课程体系构建路线



模块构建：优化整合教学内容



推动具备条件的普通本科高校向应用型转变以专业和职业需要为导向，通过删除、减少、增加、创造再整合教学内容**降低重复率**，使教学**更具灵活性、专业性**

主办：信 农 学 发 展 划 处（教 中 心）

： 叶兆伟 张兰兰

审 ： 刚

地址： 南 信 市 平 区 北 号 ：

： ：
